



# CATÁLOGO TAKE AWAY

ENVASES DE COMIDA PARA LLEVAR

# **tecno packing**



## **CENTRAL TECNOPACKING**

Pol. Ind. "El Colomer". Parcela 45.  
C/ Castilla-León, s/n. Apto. correos 389.  
12200 ONDA (Castellón)

comercial@tecno packing.com  
www.tecno packing.com  
Teléfono 964 77 22 36  
Fax 964 60 30 26



## **DELEGACIÓN GALICIA**

Parque Empresarial Areas. Parcela 21.  
36711 TUY (Pontevedra)

galicia@tecno packing.com  
www.tecno packing.com  
Teléfono 986 60 72 99  
Fax 986 60 08 29

## ÍNDICE

### ECO-FRIENDLY

3 - 7



### PAPEL-CARTÓN

8 - 16



### ALUMINIO

17



### PLÁSTICO

18 - 22



## ENVASES PORTA-MENÚ FIBRA DE CAÑA DE AZÚCAR



### PORTA-HAMBURGUESA



**Ref. ERPABI000003**

Tamaño: 153 x 147 x 44/42 mm.  
Uds./Caja: 10 bolsas x 50 uds.  
Cajas/Palet: 24

### ENVASES HOT-DOG / SNACK



**Ref. ERPABI000004**

Tamaño: 172 x 112 x 37/52 mm.  
Uds./Caja: 20 bolsas x 50 uds.  
Cajas/Palet: 16



**Ref. ERPABI000007**

Tamaño: 191 x 136 x 44/59 mm.  
Uds./Caja: 10 bolsas x 50 uds.  
Cajas/Palet: 20

### ENVASES PORTA-MENÚ



#### 1 Compartimento

**Ref. ERPABI000005**

Tamaño: 218 x 207 x 40/64 mm.  
Uds./Caja: 5 bolsas x 50 uds.  
Cajas/Palet: 24



#### 2 Compartimentos

**Ref. ERPABI000009**

Tamaño: 251 x 162 x 48/63 mm.  
Uds./Caja: 10 bolsas x 50 uds.  
Cajas/Palet: 16



#### 3 Compartimentos

**Ref. ERPABI000010**

Tamaño: 236 x 229 x 47/38 mm.  
Uds./Caja: 4 bolsas x 50 uds.  
Cajas/Palet: 20



## SALSEROS CON TAPA FIBRA DE CAÑA DE AZÚCAR



**Ref. PLPABI000027**

Capacidad: 59 ml. (2 oz.)  
Tamaño: 68 x 31 mm.  
Uds./Caja: 25 bolsas x 100 uds.  
Cajas/Palet: 36



**Ref. TABIPA000011**

Tapa de PLPABI000027  
Tamaño: 68 mm.  
Uds./Caja: 25 bolsas x 100 uds.  
Cajas/Palet: 36



**Ref. PLPABI000028**

Capacidad: 120 ml. (4 oz.)  
Tamaño: 75 x 54 mm.  
Uds./Caja: 25 bolsas x 100 uds.  
Cajas/Palet: 14

**Ref. TABIPA000012**

Tapa de PLPABI000028  
Tamaño: 75 mm.  
Uds./Caja: 25 bolsas x 100 uds.  
Cajas/Palet: 32

## ENVASES CON TAPA FIBRA DE TRIGO



1 Compartimento

Ref. ERPABI000032

Tamaño: 229 x 134 x 44 mm.

Uds./Caja: 4 bolsas x 125 uds.

Cajas/Palet: 32



2 Compartimentos

Ref. ERPABI000033

Tamaño: 229 x 134 x 44 mm.

Uds./Caja: 4 bolsas x 125 uds.

Cajas/Palet: 32



Envases con la tapa



TAPA CON PESTAÑA PARA MAYOR HERMETISMO

Tapa

Ref. TABIPA000008

Tamaño: 269 x 139 x 16 mm.

Uds./Caja: 4 bolsas x 125 uds.

Cajas/Palet: 32



## BOWLS REDONDOS FIBRA DE TRIGO + TAPA PLA o PET



COMBO ENVASE + TAPA



| Referencia   | Capacidad | Tamaño       | Tapa | Uds/Caja                                     | Cajas/Palet |
|--------------|-----------|--------------|------|--|-------------|
| COBOBI000014 | 500 ml.   | 150 x 60 mm. | PET  | 6 bolsas x 50 bases +<br>6 bolsas x 50 tapas | 20          |
| COBOBI000015 | 750 ml.   | 170 x 61 mm. | PET  | 6 bolsas x 50 bases +<br>6 bolsas x 50 tapas | 20          |
| COBOBI000016 | 1000 ml.  | 186 x 61 mm. | PET  | 6 bolsas x 50 bases +<br>6 bolsas x 50 tapas | 16          |

Tapa PET  
- 100% Reciclable

## BOWLS CUADRADOS FIBRA DE TRIGO + TAPA PET



**TAPA PET 100% RECICLABLE**



| Ref. COBOBI000010             | Ref. COBOBI000011             | Ref. COBOBI000012             | Ref. COBOBI000013             | Ref. TAERPE000024             |
|-------------------------------|-------------------------------|-------------------------------|-------------------------------|-------------------------------|
| Capacidad: 460 ml. (16 oz.)   | Capacidad: 720 ml. (24 oz.)   | Capacidad: 950 ml. (32 oz.)   | Capacidad: 1200 ml. (40 oz.)  | Tapa de COBOBI000010-11-12-13 |
| Tamaño: 180 x 180 x 40 mm.    | Tamaño: 180 x 180 x 54 mm.    | Tamaño: 180 x 180 x 70 mm.    | Tamaño: 180 x 180 x 90 mm.    | Uds./Caja: 4 bolsas x 75 uds. |
| Uds./Caja: 4 bolsas x 75 uds. | Uds./Caja: 4 bolsas x 75 uds. | Uds./Caja: 4 bolsas x 75 uds. | Uds./Caja: 4 bolsas x 75 uds. | Cajas/Palet: 30               |
| Cajas/Palet: 60               | Cajas/Palet: 48               | Cajas/Palet: 48               | Cajas/Palet: 40               |                               |

## ENVASES RECTANGULARES FIBRA DE TRIGO + TAPA PP o rPET



| Referencia   | Capacidad | Tamaño             | Tapa | Uds/Caja                                  | Cajas/Palet |
|--------------|-----------|--------------------|------|---|-------------|
| HOPABI000001 | 500 ml.   | 173 x 116 x 40 mm. | PP   | 6 bolsas x 50 bases + 6 bolsas x 50 tapas | 36          |
| HOPABI000002 | 750 ml.   | 173 x 116 x 60 mm. | PP   | 6 bolsas x 50 bases + 6 bolsas x 50 tapas | 36          |
| HOPABI000003 | 900 ml.   | 173 x 116 x 70 mm. | PP   | 6 bolsas x 50 bases + 6 bolsas x 50 tapas | 36          |
| ERPABI000015 | 500 ml.   | 173 x 116 x 40 mm. | rPET | 6 bolsas x 50 bases + 6 bolsas x 50 tapas | 36          |
| ERPABI000016 | 750 ml.   | 173 x 116 x 60 mm. | rPET | 6 bolsas x 50 bases + 6 bolsas x 50 tapas | 36          |
| ERPABI000017 | 900 ml.   | 173 x 116 x 70 mm. | rPET | 6 bolsas x 50 bases + 6 bolsas x 50 tapas | 36          |

**Tapa PP**  
 - 100% Reciclable  
 - Microondable

**Tapa rPET**  
 - Material reciclado  
 - 100% Reciclable

## ENVASES SUSHI FIBRA DE TRIGO + TAPA OPS



| Ref. COSUBI000001         | Ref. COSUBI000002          |
|---------------------------|----------------------------|
| Tamaño: 220 x 90 x 20 mm. | Tamaño: 164 x 113 x 20 mm. |
| Uds./Caja: 800 uds.       | Uds./Caja: 1000 uds.       |
| Cajas/Palet: 12           | Cajas/Palet: 6             |



| Ref. COSUBI000003          | Ref. COSUBI000004          |
|----------------------------|----------------------------|
| Tamaño: 186 x 130 x 20 mm. | Tamaño: 213 x 133 x 20 mm. |
| Uds./Caja: 800 uds.        | Uds./Caja: 800 uds.        |
| Cajas/Palet: 8             | Cajas/Palet: 8             |

## PALILLOS DE BAMBÚ CON FUNDA DE PAPEL



| Ref. CUMADE000002               |
|---------------------------------|
| Tamaño: 210 mm.                 |
| Uds./Caja: 20 bolsas x 100 uds. |
| Cajas/Palet: 36                 |



## BANDEJAS PARA CATERING CARTÓN CON VENTANA DE CELULOSA



BANDEJA + CAJA CON VENTANA DE CELULOSA

MEDIANA



Bandeja

Caja

Ref. ERPAVE000031

Ref. TABIPA000015

Tamaño: 367 x 257 x 78 mm.

Tamaño: 402 x 260 x 82,5 mm.

Uds./Caja: 1 bolsa x 25 uds.

Uds./Caja: 1 bolsa x 25 uds.

Cajas/Palet: 60

Cajas/Palet: 60

GRANDE



Bandeja

Caja

Ref. ERPAVE000032

Ref. TABIPA000016

Tamaño: 467 x 328 x 78 mm.

Tamaño: 502 x 331 x 82,5 mm.

Uds./Caja: 1 bolsa x 25 uds.

Uds./Caja: 1 bolsa x 25 uds.

Cajas/Palet: 60

Cajas/Palet: 60

## BANDEJAS SEPARADORAS PARA CAJAS DE CATERING



Cuarto

Ref. ERPAMU000048

Tamaño: 153 x 221 x 77 mm.

Uds./Caja: 1 bolsa x 50 uds.

Cajas/Palet: 100



Mitad

Ref. ERPAMU000048

Tamaño: 306 x 221 x 77 mm.

Uds./Caja: 1 bolsa x 50 uds.

Cajas/Palet: 100

**SET DE CUBIERTOS DE CPLA**  
CUBIERTOS FIBRA DE MAÍZ + SERVILLETA



Ref. CUCPLA000009

Uds./Caja: 500 uds.

Cajas/Palet: 20



Ref. CUCPLA000010

Uds./Caja: 500 uds.

Cajas/Palet: 20

**SET DE CUBIERTOS DE MADERA**  
CUBIERTOS MADERA + SERVILLETA BLANCA



Ref. CUMADE000047

Uds./Caja: 200 uds.

Cajas/Palet: 54



Ref. CUMADE000048

Uds./Caja: 200 uds.

Cajas/Palet: 54



**BOLSAS PAPEL 100% RECICLADO**



Ref. BOPASA000018

Tamaño: 34 +16 x 24 cm.

Gramaje: 80 gr.

Uds./Caja: 1 bolsa x 250 uds.

Cajas/Palet: 42

**BOLSAS PLÁSTICO 50 - 70% RECICLADO**



Ref. HDSUCA000042

Tamaño: 420 / 280 x 530 mm.

Galga: 200

Uds./Bolsa: 50 uds.

Bolsas /Caja: 20

Cajas/Palet: 48

Ref. HDSUCA000043

Tamaño: 500 / 300 x 600 mm.

Galga: 200

Uds./Bolsa: 20 uds.

Bolsas /Caja: 25

Cajas/Palet: 48



## VASOS DE PAPEL



### BLANCOS

| Referencia   | Capacidad        | Diámetro | Uds/Caja            | Cajas/Palet |
|--------------|------------------|----------|---------------------|-------------|
| VAPACA000001 | 120 ml. (4 Oz.)  | 60 mm.   | 20 bolsas x 50 uds. | 60          |
| VAPACA000042 | 200 ml. (7 Oz.)  | 72 mm.   | 20 bolsas x 50 uds. | 48          |
| VAPACA000013 | 240 ml. (8 Oz.)  | 80 mm.   | 20 bolsas x 50 uds. | 30          |
| VAPACA000015 | 360 ml. (12 Oz.) | 90 mm.   | 20 bolsas x 50 uds. | 20          |
| VAPACA000020 | 473 ml. (16 Oz.) | 90 mm.   | 20 bolsas x 50 uds. | 15          |

### NATURE KRAFT

| Referencia   | Capacidad        | Diámetro | Uds/Caja            | Cajas/Palet |
|--------------|------------------|----------|---------------------|-------------|
| VAPACA000002 | 120 ml. (4 Oz.)  | 60 mm.   | 20 bolsas x 50 uds. | 66          |
| VAPACA000041 | 200 ml. (7 Oz.)  | 72 mm.   | 20 bolsas x 50 uds. | 48          |
| VAPACA000014 | 240 ml. (8 Oz.)  | 80 mm.   | 20 bolsas x 50 uds. | 30          |
| VAPACA000016 | 360 ml. (12 Oz.) | 90 mm.   | 20 bolsas x 50 uds. | 20          |



### LÍNEA CAFÉ

| Referencia   | Capacidad        | Diámetro | Uds/Caja            | Cajas/Palet |
|--------------|------------------|----------|---------------------|-------------|
| VAPACA000006 | 120 ml. (4 Oz.)  | 60 mm.   | 20 bolsas x 50 uds. | 60          |
| VAPACA000003 | 200 ml. (7 Oz.)  | 72 mm.   | 20 bolsas x 50 uds. | 40          |
| VAPACA000007 | 240 ml. (8 Oz.)  | 80 mm.   | 20 bolsas x 50 uds. | 30          |
| VAPACA000008 | 360 ml. (12 Oz.) | 90 mm.   | 20 bolsas x 50 uds. | 25          |
| VAPACA000019 | 473 ml. (16 Oz.) | 90 mm.   | 20 bolsas x 50 uds. | 15          |

### LÍNEA VENDING

| Referencia   | Capacidad        | Diámetro | Uds/Caja            | Cajas/Palet |
|--------------|------------------|----------|---------------------|-------------|
| VAPACA000030 | 120 ml. (4 Oz.)  | 60 mm.   | 20 bolsas x 50 uds. | 48          |
| VAPACA000031 | 200 ml. (7 Oz.)  | 70 mm.   | 20 bolsas x 50 uds. | 40          |
| VAPACA000032 | 240 ml. (8 Oz.)  | 80 mm.   | 20 bolsas x 50 uds. | 30          |
| VAPACA000064 | 360 ml. (12 Oz.) | 90 mm.   | 20 bolsas x 50 uds. | 16          |



### LÍNEA I'M HOT

| Referencia   | Capacidad        | Diámetro | Uds/Caja            | Cajas/Palet |
|--------------|------------------|----------|---------------------|-------------|
| VAPACA000043 | 120 ml. (4 Oz.)  | 60 mm.   | 20 bolsas x 50 uds. | 60          |
| VAPACA000044 | 200 ml. (7 Oz.)  | 72 mm.   | 20 bolsas x 50 uds. | 48          |
| VAPACA000045 | 240 ml. (8 Oz.)  | 80 mm.   | 20 bolsas x 50 uds. | 30          |
| VAPACA000046 | 360 ml. (12 Oz.) | 90 mm.   | 20 bolsas x 50 uds. | 20          |

### VASOS CON DOBLE CAPA DE CARTÓN CORRUGADO

| Referencia   | Capacidad        | Diámetro | Uds/Caja            | Cajas/Palet |
|--------------|------------------|----------|---------------------|-------------|
| VAPACA000035 | 120 ml. (4 Oz.)  | 60 mm.   | 20 bolsas x 25 uds. | 40          |
| VAPACA000028 | 240 ml. (8 Oz.)  | 80 mm.   | 20 bolsas x 25 uds. | 24          |
| VAPACA000029 | 360 ml. (12 Oz.) | 90 mm.   | 20 bolsas x 25 uds. | 20          |





**TAPAS TRAVEL PS PARA VASOS DE PAPEL**


| Referencia   | Diámetro | Válida para       | Color  | Uds/Caja             | Cajas/Palet |
|--------------|----------|-------------------|--------|----------------------|-------------|
| TAVAPA000016 | 60 mm.   | Vasos 4 oz.       | Blanco | 10 bolsas x 100 uds. | 72          |
| TAVAPA000011 | 60 mm.   | Vasos 4 oz.       | Negro  | 10 bolsas x 100 uds. | 72          |
| TAVAPA000008 | 70 mm.   | Vasos 7 oz.       | Blanco | 10 bolsas x 100 uds. | 53          |
| TAVAPA000032 | 72 mm.   | Vasos 7 oz.       | Blanco | 20 bolsas x 50 uds.  | 65          |
| TAVAPA000034 | 72 mm.   | Vasos 7 oz.       | Negro  | 20 bolsas x 50 uds.  | 65          |
| TAVAPA000005 | 80 mm.   | Vasos 8 oz.       | Blanco | 10 bolsas x 100 uds. | 48          |
| TAVAPA000012 | 80 mm.   | Vasos 8 oz.       | Negro  | 10 bolsas x 100 uds. | 48          |
| TAVAPA000006 | 90 mm.   | Vasos 12 y 16 oz. | Blanco | 10 bolsas x 100 uds. | 32          |
| TAVAPA000013 | 90 mm.   | Vasos 12 y 16 oz. | Negro  | 10 bolsas x 100 uds. | 32          |


**VASOS LAMINADOS A DOBLE CARA PARA BEBIDAS FRÍAS**


| Referencia   | Capacidad        | Diámetro | Uds/Caja            | Cajas/Palet |
|--------------|------------------|----------|---------------------|-------------|
| VAPAFR000008 | 200 ml. (7 Oz.)  | 72 mm.   | 20 bolsas x 50 uds. | 42          |
| VAPAFR000005 | 240 ml. (8 Oz.)  | 80 mm.   | 20 bolsas x 50 uds. | 24          |
| VAPAFR000006 | 360 ml. (12 Oz.) | 80 mm.   | 20 bolsas x 50 uds. | 30          |
| VAPAFR000007 | 500 ml. (16 Oz.) | 90 mm.   | 20 bolsas x 50 uds. | 16          |


**TAPA PLANA CON CRUZ**

| Referencia   | Diámetro | Válida para      | Uds/Caja             | Cajas/Palet |
|--------------|----------|------------------|----------------------|-------------|
| TAVAPA000018 | 80 mm.   | Vasos 8 y 12 oz. | 20 bolsas x 100 uds. | 18          |
| TAVAPA000019 | 90 mm.   | Vasos 16 oz.     | 20 bolsas x 100 uds. | 20          |

**PORTAVASOS FIBRA DE PAPEL MOLDEADA**


Portavasos de 2 uds.

Ref. VAPACA000053

Uds./Caja: 6 bolsas x 100 uds.  
Cajas/Palet: 16



Portavasos de 4 uds.

Ref. VAPACA000054

Uds./Caja: 4 bolsas x 75 uds.  
Cajas/Palet: 16

ENVASES MULTIFOOD LÍNEA TAKE AWAY



BLANCO

Ref. ERPAMU000126

Capacidad: 500 ml. (16 oz.)  
Uds./Caja: 10 bolsas x 50 uds.  
Cajas/Palet: 18

KRAFT

Ref. ERPAMU000128

Capacidad: 500 ml. (16 oz.)  
Uds./Caja: 10 bolsas x 50 uds.  
Cajas/Palet: 18

NOODLES

Ref. ERPAMU000130

Capacidad: 500 ml. (16 oz.)  
Uds./Caja: 10 bolsas x 50 uds.  
Cajas/Palet: 18

DÖNER

Ref. ERPAMU000132

Capacidad: 500 ml. (16 oz.)  
Uds./Caja: 10 bolsas x 50 uds.  
Cajas/Palet: 18

Ref. ERPAMU000127

Capacidad: 750 ml. (26 oz.)  
Uds./Caja: 10 bolsas x 50 uds.  
Cajas/Palet: 12

Ref. ERPAMU000129

Capacidad: 750 ml. (26 oz.)  
Uds./Caja: 10 bolsas x 50 uds.  
Cajas/Palet: 12

Ref. ERPAMU000131

Capacidad: 750 ml. (26 oz.)  
Uds./Caja: 10 bolsas x 50 uds.  
Cajas/Palet: 12

Ref. ERPAMU000133

Capacidad: 750 ml. (26 oz.)  
Uds./Caja: 10 bolsas x 50 uds.  
Cajas/Palet: 12

SOPERAS DE CARTÓN FULL KRAFT



Ref. ERPAMU000096

Capacidad: 200 cc.  
Diámetro: 99 mm.  
Uds./Caja: 10 bolsas x 50 uds.  
Cajas/Palet: 28

Ref. ERPAMU000097

Capacidad: 350 cc.  
Diámetro: 99 mm.  
Uds./Caja: 20 bolsas x 25 uds.  
Cajas/Palet: 21

Ref. ERPAMU000098

Capacidad: 470 cc.  
Diámetro: 99 mm.  
Uds./Caja: 10 bolsas x 50 uds.  
Cajas/Palet: 21

Ref. ERPAMU000135

Capacidad: 750 cc.  
Diámetro: 118 mm.  
Uds./Caja: 10 bolsas x 50 uds.  
Cajas/Palet: 18

Ref. ERPAMU000103

Capacidad: 920 cc.  
Diámetro: 118 mm.  
Uds./Caja: 10 bolsas x 50 uds.  
Cajas/Palet: 12

Ref. TAERPA000006

Tapa de  
ERPAMU000096-97-98  
Diámetro: 99 mm.  
Uds./Caja: 10 bolsas x 50 uds.  
Cajas/Palet: 17

Ref. TAERPA000012

Tapa de  
ERPAMU000135-103  
Diámetro: 118 mm.  
Uds./Caja: 10 bolsas x 50 uds.  
Cajas/Palet: 12



## ENSALADERAS DE CARTÓN + TAPA PET



### FULL KRAFT



Ref. ERPAEN000012

Capacidad: 500 cc.  
Uds./Caja: 6 bolsas x 50 uds.  
Cajas/Palet: 16



Ref. ERPAEN000013

Capacidad: 700 cc.  
Uds./Caja: 6 bolsas x 50 uds.  
Cajas/Palet: 16



Ref. ERPAEN000014

Capacidad: 1000 cc.  
Uds./Caja: 6 bolsas x 50 uds.  
Cajas/Palet: 16



Tapa de ERPAEN000012-13-14

Ref. TAERPA000014

Tamaño: 150 mm.  
Uds./Caja: 6 bolsas x 50 uds.  
Cajas/Palet: 27

### COMBO ENVASE + TAPA

#### BLANCO



Ref. ERPAEN000005

Capacidad: 750 cc.  
Uds./Caja: 6 bolsas x 50 uds.  
Cajas/Palet: 8

#### KRAFT + BLANCO



Ref. ERPAEN000002

Capacidad: 750 cc.  
Uds./Caja: 8 bolsas x 50 uds.  
Cajas/Palet: 8



Ref. ERPAEN000004

Capacidad: 1250 cc.  
Uds./Caja: 4 bolsas x 50 uds.  
Cajas/Palet: 14

#### SALAD



Ref. ERPAEN000003

Capacidad: 1200 cc.  
Uds./Caja: 6 bolsas x 25 uds.  
Cajas/Palet: 16

## PORTA HAMBURGUESA



### Pequeño

Ref. ERPAMU000159

Tamaño: 108/89 x 108/89 x 70 mm.  
 Color: Kraft - Blanco  
 Uds./Caja: 4 bolsas x 150 uds.  
 Cajas/Palet: 12

### Grande

Ref. ERPAMU000158

Tamaño: 150/110 x 160/125 x 75 mm.  
 Color: Kraft - Blanco  
 Uds./Caja: 3 bolsas x 150 uds.  
 Cajas/Palet: 24



## VASO KRAFT TROQUELADO PARA FRITOS



Ref. ERPAMU000104

Tamaño: 60 x 176 mm.  
 Color: Full Kraft  
 Uds./Caja: 1 bolsa x 1000 uds.  
 Cajas/Palet: 12



## CAJAS TAKE AWAY FULL KRAFT



Ref. ERPAMU000083

Tamaño: 113 x 90 x 63 mm.  
 Color: Full Kraft  
 Uds./Caja: 9 bolsas x 50 uds.  
 Cajas/Palet: 16



Ref. ERPAMU000084

Tamaño: 152 x 120 x 63 mm.  
 Color: Full Kraft  
 Uds./Caja: 6 bolsas x 50 uds.  
 Cajas/Palet: 16



Ref. ERPAMU000085

Tamaño: 197 x 140 x 45 mm.  
 Color: Full Kraft  
 Uds./Caja: 4 bolsas x 50 uds.  
 Cajas/Palet: 20



Ref. ERPAMU000086

Tamaño: 197 x 140 x 65 mm.  
 Color: Full Kraft  
 Uds./Caja: 4 bolsas x 50 uds.  
 Cajas/Palet: 16

## BANDEJA PARA CATERING BANDEJA KRAFT + TAPA rPET



### Bandeja

Ref. ERPAMU000047

Tamaño: 447 x 308 x 82 mm.

Color: Kraft - Blanco

Uds./Caja: 1 bolsa x 50 uds.

Cajas/Palet: 25

### Tapa

Ref. TAERPE000011

Tamaño: 450 x 311 x 82 mm.

Uds./Caja: 1 bolsa x 50 uds.

Cajas/Palet: 24

## ENVASE KRAFT CON VENTANA



### Pequeño

Ref. ERPAVE000001

Tamaño: 140 x 100 x 50 mm.

Color: Kraft - Blanco

Uds./Caja: 1 bolsa x 250 uds.

Cajas/Palet: 12

### Grande

Ref. ERPAVE000002

Tamaño: 180 x 100 x 50 mm.

Color: Kraft - Blanco

Uds./Caja: 1 bolsa x 200 uds.

Cajas/Palet: 12

## ENVASES COOK PAC MICROONDABLES Y HORNEABLES



Ref. ERPAMU000109

Capacidad: 430 ml.

Tamaño: 101/85 x 101/85 x 50 mm.

Uds./Caja: 1 bolsa x 500 uds.

Cajas/Palet: 14



Ref. ERPAMU000110

Capacidad: 580 ml.

Tamaño: 116/100 x 116/100 x 50 mm.

Uds./Caja: 1 bolsa x 250 uds.

Cajas/Palet: 28



Ref. ERPAMU000111

Capacidad: 700 ml.

Tamaño: 141/125 x 96/80 x 60 mm.

Uds./Caja: 1 bolsa x 200 uds.

Cajas/Palet: 28



Ref. ERPAMU000112

Capacidad: 1060 ml.

Tamaño: 141/125 x 141/125 x 60 mm.

Uds./Caja: 1 bolsa x 200 uds.

Cajas/Palet: 14



Ref. ERPAMU000113

Capacidad: 1540 ml.

Tamaño: 201/185 x 141/125 x 60 mm.

Uds./Caja: 1 bolsa x 200 uds.

Cajas/Palet: 24



## CAJAS PIZZA



| Referencia   | Tamaño             | Modelo          | Uds/Paquete | Uds/Palet |
|--------------|--------------------|-----------------|-------------|-----------|
| CAPZFR000014 | 260 x 260 x 35 mm. | Francia - Tecno | 100 uds.    | 4800      |
| CAPZFR000015 | 300 x 300 x 35 mm. | Francia - Tecno | 100 uds.    | 3900      |
| CAPZFR000016 | 330 x 330 x 35 mm. | Francia - Tecno | 100 uds.    | 3900      |
| CAPZFR000017 | 400 x 400 x 35 mm. | Francia - Tecno | 100 uds.    | 3200      |

| Referencia   | Tamaño             | Modelo               | Uds/Paquete | Uds/Palet |
|--------------|--------------------|----------------------|-------------|-----------|
| CAPZFR000009 | 260 x 260 x 35 mm. | Francia - N. Vesubio | 100 uds.    | 7800      |
| CAPZFR000002 | 300 x 300 x 35 mm. | Francia - N. Vesubio | 100 uds.    | 3900      |
| CAPZFR000010 | 330 x 330 x 35 mm. | Francia - N. Vesubio | 100 uds.    | 3900      |
| CAPZFR000011 | 400 x 400 x 35 mm. | Francia - N. Vesubio | 100 uds.    | 3900      |



| Referencia   | Tamaño             | Modelo           | Uds/Paquete | Uds/Palet |
|--------------|--------------------|------------------|-------------|-----------|
| CAPZFR000007 | 240 x 240 x 40 mm. | Francia - Ischia | 100 uds.    | 7800      |
| CAPZFR000012 | 280 x 280 x 40 mm. | Francia - Ischia | 100 uds.    | 3900      |
| CAPZFR000008 | 360 x 360 x 40 mm. | Francia - Ischia | 100 uds.    | 3900      |

| Referencia   | Tamaño             | Modelo           | Uds/Paquete | Uds/Palet |
|--------------|--------------------|------------------|-------------|-----------|
| CAPZFR000013 | 500 x 500 x 50 mm. | Francia - Family | 50 uds.     | 2500      |



## CAJAS PIZZA CALZONE



Ref. CAPZFR000006

Tamaño: 310 x 170 x 70 mm.  
Modelo: Calzone Ciliegino  
Uds./Paquete: 150 uds.  
Uds./Palet: 5400



Ref. CAPZFR000005

Tamaño: 280 x 170 x 70 mm.  
Modelo: Calzone Ischia  
Uds./Paquete: 100 uds.  
Uds./Palet: 5200

## MESITA SEPARADOR PS



Ref. CUPSBL000015

Tamaño: 35 mm.  
Uds./Caja: 10 bolsas x 100 uds.  
Cajas/Palet: 144

## BOLSA DE PAPEL AMERICANA



| Referencia   | Tamaño             | Uds/Caja            | Cajas/Palet |
|--------------|--------------------|---------------------|-------------|
| BOPAME000001 | 12 + 8 x 24 cm.    | 1 bolsa x 1000 uds. | 64          |
| BOPAME000002 | 15 + 9 x 26,5 cm.  | 1 bolsa x 1000 uds. | 104         |
| BOPAME000003 | 18 + 12 x 32,5 cm. | 1 bolsa x 500 uds.  | 104         |
| BOPAME000004 | 20 + 12 x 37,5 cm. | 1 bolsa x 500 uds.  | 72          |
| BOPAME000005 | 25 + 15 x 45 cm.   | 1 bolsa x 500 uds.  | 72          |

## BOLSA DE PAPEL ASA PLANA BASE ANCHA

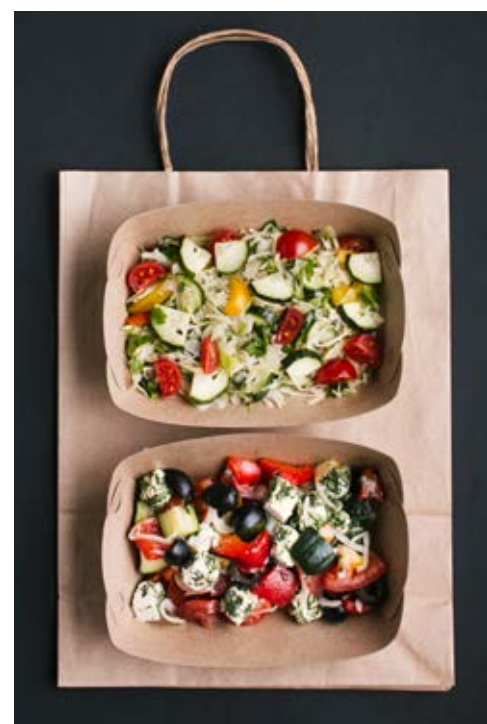


| Referencia   | Tamaño           | Gramaje | Color  | Tipo       | Uds/Caja | Cajas/Palet |
|--------------|------------------|---------|--------|------------|----------|-------------|
| BOPASA000001 | 26 + 18 x 25 cm. | 80 gr.  | Blanco | Pequeña    | 250 uds. | 40          |
| BOPASA000005 | 26 + 18 x 25 cm. | 80 gr.  | Kraft  | Pequeña    | 250 uds. | 40          |
| BOPASA000010 | 26 + 14 x 32 cm. | 80 gr.  | Blanco | Mediana    | 250 uds. | 36          |
| BOPASA000011 | 26 + 14 x 32 cm. | 80 gr.  | Kraft  | Mediana    | 250 uds. | 36          |
| BOPASA000016 | 32 + 12 x 40 cm. | 80 gr.  | Blanco | Grande     | 250 uds. | 32          |
| BOPASA000017 | 32 + 12 x 40 cm. | 80 gr.  | Kraft  | Grande     | 250 uds. | 20          |
| BOPASA000002 | 32 + 22 x 25 cm. | 80 gr.  | Blanco | Pastelería | 250 uds. | 24          |
| BOPASA000006 | 32 + 22 x 25 cm. | 80 gr.  | Kraft  | Pastelería | 250 uds. | 24          |

## BOLSA DE PAPEL ASA RIZADA BASE ANCHA



| Referencia   | Tamaño             | Gramaje | Color  | Tipo    | Uds/Caja | Cajas/Palet |
|--------------|--------------------|---------|--------|---------|----------|-------------|
| BOPASA000014 | 27 + 16 x 26,5 cm. | 80 gr.  | Blanco | Pequeña | 300 uds. | 33          |
| BOPASA000015 | 27 + 16 x 26,5 cm. | 80 gr.  | Kraft  | Pequeña | 300 uds. | 33          |
| BOPASA000019 | 32 + 21 x 33 cm.   | 80 gr.  | Blanco | Grande  | 250 uds. | 20          |
| BOPASA000020 | 32 + 21 x 33 cm.   | 80 gr.  | Kraft  | Grande  | 250 uds. | 20          |





## SERVILLETAS DE CELULOSA



### SERVILLETAS DE PAPEL



#### MINISERVIS

Ref. SECEBL000001

Tamaño: 17 x 17 cm.

Capas: 1 capa

Color: Blanca

Uds./Caja:

140 bolsas x 100 uds.

Cajas/Palet: 24



#### PAQUETE COMPACTO

Ref. SECEBL000002

Tamaño: 30 x 30 cm.

Capas: 1 capa

Color: Blanca

Uds./Caja:

36 bolsas x 200 uds.

Cajas/Palet: 20



#### COCKTAIL

Ref. SECEBL000003

Tamaño: 20 x 20 cm.

Capas: 2 capas

Color: Blanca

Uds./Caja:

60 bolsas x 100 uds.

Cajas/Palet: 20



#### COCKTAIL

Ref. SECENE000001

Tamaño: 20 x 20 cm.

Capas: 2 capas

Color: Negra

Uds./Caja:

60 bolsas x 100 uds.

Cajas/Palet: 20



#### INTERFOLIADA PLEGADO V

Ref. CEBORE000002

Tamaño: 21 x 17 cm.

Capas: 2 capas

Color: Negra

Uds./Caja:

40 bolsas x 225 uds.

Cajas/Palet: 24

### SERVILLETAS ECOLÓGICAS 100% NATURALES



#### ECO

Ref. SECEEC000001

Tamaño: 30 x 30 cm.

Capas: 1 capa

Color: Nature

Uds./Caja: 24 bolsas x 200 uds.

Cajas/Palet: 20



#### MINISERVIS ECO

Ref. SECEEC000002

Tamaño: 17 x 17 cm.

Capas: 1 capa

Color: Nature

Uds./Caja: 60 bolsas x 200 uds.

Cajas/Palet: 36



#### COCKTAIL ECO

Ref. SECEEC000003

Tamaño: 20 x 20 cm.

Capas: 2 capas

Color: Nature

Uds./Caja: 60 bolsas x 100 uds.

Cajas/Palet: 36



#### INTERFOLIADA PLEGADO V

Ref. CEBORE000003

Tamaño: 21 x 17 cm.

Capas: 2 capas

Color: Nature

Uds./Caja: 40 bolsas x 225 uds.

Cajas/Palet: 24





## ENVASE RECTANGULAR CON TAPA



Diseño tapa envases rectangulares



Ref. ALBAR0000001

Capacidad: 470 cc.  
Tamaño: 148 x 123 x 40 mm.  
Uds./Caja: 10 bolsas x 100 uds.  
Cajas/Palet: 24



Ref. ALBAR0000002

Capacidad: 600 cc.  
Tamaño: 192 x 140 x 40 mm.  
Uds./Caja: 6 bolsas x 100 uds.  
Cajas/Palet: 24



Ref. ALBAR0000003

Capacidad: 900 cc.  
Tamaño: 218 x 155 x 38 mm.  
Uds./Caja: 8 bolsas x 100 uds.  
Cajas/Palet: 16

Ref. CATAR0000001

Tapa de ALBAR000001  
Tamaño: 113 x 139,5 mm.  
Uds./Caja: 10 bolsas x 100 uds.  
Cajas/Palet: 74

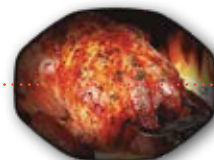
Ref. CATAR0000002

Tapa de ALBAR000002  
Tamaño: 135 x 185 mm.  
Uds./Caja: 6 bolsas x 100 uds.  
Cajas/Palet: 60

Ref. CATAR0000003

Tapa de ALBAR000003  
Tamaño: 150 x 213 mm.  
Uds./Caja: 8 bolsas x 100 uds.  
Cajas/Palet: 48

## ENVASE OVALADO CON TAPA



Diseño tapa envase ovalado



Ref. ALBAO0000002

Capacidad: 2500 cc.  
Tamaño: 255 x 193 x 84 mm.  
Uds./Caja: 5 bolsas x 100 uds.  
Cajas/Palet: 16

Ref. CATA00000001

Tapa de ALBAO0000002  
Tamaño: 188 x 247 mm.  
Uds./Caja: 5 bolsas x 100 uds.  
Cajas/Palet: 72

## ENSALADERAS BOWL rPET CON TAPA BISAGRA



**Ref. ERPEEN000024**  
 Capacidad: 250 ml.  
 Tamaño: 125 x 125 x 65 mm.  
 Uds./Caja: 6 bolsas x 100 uds.  
 Cajas/Palet: 16



**Ref. ERPEEN000025**  
 Capacidad: 375 ml.  
 Tamaño: 135 x 135 x 70 mm.  
 Uds./Caja: 8 bolsas x 75 uds.  
 Cajas/Palet: 12



**Ref. ERPEEN000026**  
 Capacidad: 500 ml.  
 Tamaño: 150 x 150 x 80 mm.  
 Uds./Caja: 8 bolsas x 75 uds.  
 Cajas/Palet: 12

HECHO CON  
**rPET**



**Ref. ERPEEN000027**  
 Capacidad: 750 ml.  
 Tamaño: 170 x 170 x 85 mm.  
 Uds./Caja: 8 bolsas x 55 uds.  
 Cajas/Palet: 12



**Ref. ERPEEN000028**  
 Capacidad: 1000 ml.  
 Tamaño: 185 x 185 x 90 mm.  
 Uds./Caja: 4 bolsas x 100 uds.  
 Cajas/Palet: 10



## TARRINAS PP MICROONDABLES - CON TAPA BISAGRA



**Ref. ERPPOV000044**  
 Capacidad: 250 ml.  
 Tamaño: 125 x 95 x 45 mm.  
 Uds./Caja: 15 bolsas x 50 uds.  
 Cajas/Palet: 12



**Ref. ERPPOV000003**  
 Capacidad: 375 ml.  
 Tamaño: 145 x 130 x 35 mm.  
 Uds./Caja: 15 bolsas x 50 uds.  
 Cajas/Palet: 12



**Ref. ERPPOV000004**  
 Capacidad: 500 ml.  
 Tamaño: 143 x 130 x 55 mm.  
 Uds./Caja: 12 bolsas x 50 uds.  
 Cajas/Palet: 12



**Ref. ERPPOV000005**  
 Capacidad: 750 ml.  
 Tamaño: 190 x 150 x 55 mm.  
 Uds./Caja: 8 bolsas x 50 uds.  
 Cajas/Palet: 11



**Ref. ERPPOV000006**  
 Capacidad: 1000 ml.  
 Tamaño: 190 x 150 x 60 mm.  
 Uds./Caja: 8 bolsas x 50 uds.  
 Cajas/Palet: 11



**Ref. ERPPOV000007**  
 Capacidad: 1500 ml.  
 Tamaño: 235 x 175 x 60 mm.  
 Uds./Caja: 4 bolsas x 50 uds.  
 Cajas/Palet: 12



**Ref. ERPPOV000008**  
 Capacidad: 2000 ml.  
 Tamaño: 235 x 175 x 70 mm.  
 Uds./Caja: 4 bolsas x 50 uds.  
 Cajas/Palet: 12



## ENVASES SUSHI BASE PP + TAPA OPS ANTIVAHO



Ref. ERPSSU000008

Tamaño base:  
142 x 82 x 33 mm.

Tamaño tapa:  
137 x 80 x 30 mm.

Uds./Caja: 16 bolsas x 50 uds.  
Cajas/Palet: 24



Ref. ERPSSU000007

Tamaño base:  
163 x 93 x 22 mm.

Tamaño tapa:  
167 x 95 x 33 mm.

Uds./Caja: 6 bolsas x 100 uds.  
Cajas/Palet: 24



Ref. ERPSSU000002

Tamaño base:  
165 x 115 x 23 mm.

Tamaño tapa:  
168 x 118 x 33 mm.

Uds./Caja: 10 bolsas x 50 uds.  
Cajas/Palet: 30



Ref. ERPSSU000003

Tamaño base:  
185 x 129 x 23 mm.

Tamaño tapa:  
188 x 132 x 33 mm.

Uds./Caja: 10 bolsas x 50 uds.  
Cajas/Palet: 30



Ref. ERPSSU000001

Tamaño base:  
222 x 93 x 22 mm.

Tamaño tapa:  
227 x 95 x 33 mm.

Uds./Caja: 10 bolsas x 50 uds.  
Cajas/Palet: 24



Ref. ERPSSU000005

Tamaño base:  
217 x 138 x 23 mm.

Tamaño tapa:  
219 x 140 x 33 mm.

Uds./Caja: 10 bolsas x 50 uds.  
Cajas/Palet: 20



Ref. ERPSSU000004

Tamaño base:  
239 x 146 x 23 mm.

Tamaño tapa:  
242 x 150 x 33 mm.

Uds./Caja: 8 bolsas x 50 uds.  
Cajas/Palet: 24

## BOWL PP CON TAPA OPS ANTIVAHO



Ref. ERPSSU000006

Capacidad: 550 ml.

Uds./Caja: 6 bolsas x 50 uds.  
Cajas/Palet: 16

## PALILLOS DE BAMBÚ CON FUNDA DE PAPEL

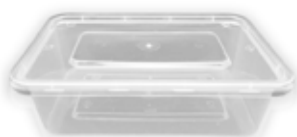


Ref. CUMADE000002

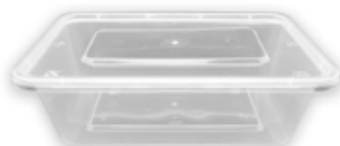
Tamaño: 210 mm.

Uds./Caja: 20 bolsas x 100 uds.  
Cajas/Palet: 36

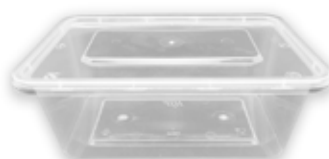
**ENVASES PP INYECTADO CON TAPA**

**COMBO ENVASE + TAPA**

**Ref. ERPPIN000004**

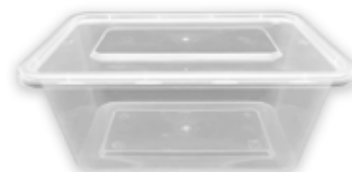
Capacidad: 500 ml.  
 Color: Transparente  
 Tamaño: 170 x 118 x 40 mm.  
 Uds./Caja: 6 bolsas x 50 uds.  
 Cajas/Palet: 24


**Ref. ERPPIN000003**

Capacidad: 650 ml.  
 Color: Transparente  
 Tamaño: 170 x 118 x 50 mm.  
 Uds./Caja: 6 bolsas x 50 uds.  
 Cajas/Palet: 24


**Ref. ERPPIN000002**

Capacidad: 750 ml.  
 Color: Transparente  
 Tamaño: 170 x 118 x 57 mm.  
 Uds./Caja: 6 bolsas x 50 uds.  
 Cajas/Palet: 24


**Ref. ERPPIN000001**

Capacidad: 1000 ml.  
 Color: Transparente  
 Tamaño: 170 x 118 x 70 mm.  
 Uds./Caja: 6 bolsas x 50 uds.  
 Cajas/Palet: 24


**Ref. ERPPIN000007**

Capacidad: 500 ml.  
 Color: Transparente  
 Diámetro: 118 mm.  
 Uds./Caja: 9 bolsas x 50 uds.  
 Cajas/Palet: 24


**Ref. ERPPIN000006**

Capacidad: 750 ml.  
 Color: Transparente  
 Diámetro: 150 mm.  
 Uds./Caja: 6 bolsas x 50 uds.  
 Cajas/Palet: 24


**Ref. ERPPIN000005**

Capacidad: 1000 ml.  
 Color: Transparente  
 Diámetro: 150 mm.  
 Uds./Caja: 6 bolsas x 50 uds.  
 Cajas/Palet: 20


**ENVASE Y TAPA SEPARADOS**

**Ref. ERPPIN0000011**

Capacidad: 450 ml.  
 Color: Blanco  
 Diámetro: 120 mm.  
 Uds./Caja: 12 bolsas x 50 uds.  
 Cajas/Palet: 16


**Ref. ERPPIN0000009**

Capacidad: 1000 ml.  
 Color: Blanco  
 Diámetro: 120 mm.  
 Uds./Caja: 12 bolsas x 25 uds.  
 Cajas/Palet: 16


**Ref. TAPPIN0000001**

Tapa de ERPPIN0000009 y 11  
 Color: Transparente  
 Diámetro: 125 mm.  
 Uds./Caja: 12 bolsas x 50 uds.  
 Cajas/Palet: 25





## SALSEROS PP



**Ref. ERPPSA000001**  
 Capacidad: 60 ml. (2 oz.)  
 Diámetro: 62 mm.  
 Color: Transparente  
 Uds./Caja: 25 bolsas x 100 uds.  
 Cajas/Palet: 36



**Ref. ERPPSA000002**  
 Capacidad: 60 ml. (2 oz.)  
 Diámetro: 62 mm.  
 Color: Negro  
 Uds./Caja: 25 bolsas x 100 uds.  
 Cajas/Palet: 36



**Ref. ERPPSA000003**  
 Capacidad: 60 ml. (2 oz.)  
 Diámetro: 62 mm.  
 Color: Rojo  
 Uds./Caja: 25 bolsas x 100 uds.  
 Cajas/Palet: 36

## SALSEROS PET



**Ref. ERPESA000006**  
 Capacidad: 30 ml. (1 oz.)  
 Diámetro: 45 mm.  
 Color: Cristalino  
 Uds./Caja: 50 bolsas x 100 uds.  
 Cajas/Palet: 24



**Ref. ERPESA000001**  
 Capacidad: 60 ml. (2 oz.)  
 Diámetro: 62 mm.  
 Color: Cristalino  
 Uds./Caja: 25 bolsas x 100 uds.  
 Cajas/Palet: 30



**Ref. ERPESA000002**  
 Capacidad: 97 ml. (3,25 oz.)  
 Diámetro: 74 mm.  
 Color: Cristalino  
 Uds./Caja: 25 bolsas x 100 uds.  
 Cajas/Palet: 20



**Ref. ERPESA000003**  
 Capacidad: 118 ml. (4 oz.)  
 Diámetro: 74 mm.  
 Color: Cristalino  
 Uds./Caja: 25 bolsas x 100 uds.  
 Cajas/Palet: 20

## TAPAS PET PARA SALSEROS PP Y PET



Tapa de ERPESA000006



**Ref. TASAPE000003**  
 Tapa plana cerrada  
 Diámetro: 45 mm.  
 Color: Transparente  
 Uds./Caja: 50 bolsas x 100 uds.  
 Cajas/Palet: 30

Tapa de ERPESA000001, ERPPSA000001, ERPPSA000002 y ERPPSA000003



**Ref. TASAPE000001**  
 Tapa plana cerrada  
 Diámetro: 62 mm.  
 Color: Transparente  
 Uds./Caja: 25 bolsas x 100 uds.  
 Cajas/Palet: 36



Tapa de ERPESA000002 y ERPESA000003

**Ref. TASAPE000002**  
 Tapa plana cerrada  
 Diámetro: 74 mm.  
 Color: Transparente  
 Uds./Caja: 25 bolsas x 100 uds.  
 Cajas/Palet: 24

## SALSEROS PP INYECTADO con TAPA BISAGRA



**Ref. ERPPIN000012**  
 Capacidad: 60 ml.  
 Color: Transparente  
 Uds./Caja: 10 bolsas x 100 uds.  
 Cajas/Palet: 36



**Ref. ERPPIN000013**  
 Capacidad: 90 ml.  
 Color: Transparente  
 Uds./Caja: 10 bolsas x 100 uds.  
 Cajas/Palet: 30



**Ref. ERPPIN000014**  
 Capacidad: 120 ml.  
 Color: Transparente  
 Uds./Caja: 10 bolsas x 100 uds.  
 Cajas/Palet: 16



## BOLSAS CAMISETA HDPE



**50-70%  
MATERIAL  
RECICLADO**

| Referencia   | Medidas             | Galga | Color   | Kg./Bolsa | Kg./Caja | Cajas/Palet |
|--------------|---------------------|-------|---------|-----------|----------|-------------|
| HDSUCA000012 | 420 / 280 x 530 mm. | 100   | Blanco  | 1 Kg.     | 20 Kg.   | 48          |
| HDSUCA000013 | 420 / 280 x 530 mm. | 100   | Verde   | 1 Kg.     | 20 Kg.   | 48          |
| HDSUCA000014 | 420 / 280 x 530 mm. | 100   | Naranja | 1 Kg.     | 20 Kg.   | 48          |

| Referencia   | Medidas             | Galga | Color  | Uds/Bolsa | Bolsas/Caja | Cajas/Palet |
|--------------|---------------------|-------|--------|-----------|-------------|-------------|
| HDSUCA000017 | 400 / 260 x 500 mm. | 55    | Blanco | 200 uds.  | 20          | 40          |
| HDSUCA000018 | 500 / 300 x 600 mm. | 80    | Blanco | 200 uds.  | 10          | 56          |

### BOLSAS ECOLÓGICAS, 50-70% MATERIAL RECICLADO (CUMPLEN CON LA NUEVA NORMATIVA)

| Referencia   | Medidas             | Galga | Color  | Uds/Bolsa | Bolsas/Caja | Cajas/Palet |
|--------------|---------------------|-------|--------|-----------|-------------|-------------|
| HDSUCA000042 | 420 / 280 x 530 mm. | 200   | Blanco | 50 uds.   | 20          | 48          |
| HDSUCA000043 | 500 / 300 x 600 mm. | 200   | Blanco | 20 uds.   | 25          | 48          |



Pol. Ind. "El Colomer". Parcela 45.  
C/ Castilla-León, s/n. Apto. correos 389.  
12200 ONDA (Castellón)

comercial@tecnopacking.com  
www.tecnopacking.com  
Teléfono 964 77 22 36

